

Общество с ограниченной ответственностью

«Архстройпроект»

г.Курган, ул.К.Мяготина, 117/VI

тел.8(3522)623-000, 46-64-35

e-mail: asp45@mail.ru

**ПРАВИЛА ЗЕМЛЕПОЛЬЗОВАНИЯ И ЗАСТРОЙКИ
МУНИЦИПАЛЬНОГО ОБРАЗОВАНИЯ
БЕРЕЗОВСКОГО СЕЛЬСОВЕТА
ШУМИХИНСКОГО РАЙОНА
КУРГАНСКОЙ ОБЛАСТИ**

Часть II

КАРТЫ ГРАДОСТРОИТЕЛЬНОГО ЗОНИРОВАНИЯ

Директор

А.И. Александров

Главный инженер проекта

Н.Т. Русаков

Главный архитектор проекта

Е.А. Жаринова

Юрист

О.И. Ковалева

г. Курган

2012 год

СОДЕРЖАНИЕ

Глава XVI. Карты градостроительного зонирования Березовского сельсовета Шумихинского района Курганской области	3
Статья 67. Карты градостроительного зонирования Березовского сельсовета Шумихинского района Курганской области	3
Статья 68. Карты зон с особыми условиями использования территории Березовского сельсовета Шумихинского района Курганской области	3

ЧАСТЬ II. КАРТЫ ГРАДОСТРОИТЕЛЬНОГО ЗОНИРОВАНИЯ БЕРЕЗОВСКОГО СЕЛЬСОВЕТА ШУМИХИНСКОГО РАЙОНА КУРГАНСКОЙ ОБЛАСТИ

Часть первая и часть третья Правил землепользования и застройки Березовского сельсовета Шумихинского района Курганской области подготовлены и введены в действие отдельными томами.

Глава XVI. Карты градостроительного зонирования Березовского сельсовета Шумихинского района Курганской области**Статья 67. Карты градостроительного зонирования Березовского сельсовета Шумихинского района Курганской области**

1. На картах градостроительного зонирования Березовского сельсовета Шумихинского района Курганской области в соответствии с требованиями главы 4 Градостроительного Кодекса Российской Федерации отражены территориальные зоны, для которых определены градостроительные регламенты по видам разрешённого использования участков и объектов капитального строительства.

Перечень территориальных зон приведён в Главе 3 и ст. 68, 69 настоящих Правил.

Статья 68. Карты зон с особыми условиями использования территории Березовского сельсовета Шумихинского района Курганской области

На картах градостроительного зонирования отражены зоны с особыми условиями использования территории, то есть границы территорий, деятельность на которых ограничивается в соответствии с требованиями действующих нормативно-правовых актов Российской Федерации, Курганской области, Березовского сельсовета, изложенными в статье 11 настоящих Правил:

- санитарно-защитные зоны предприятий, определенные в соответствии с размерами, установленными СанПиН 2.2.1/2.1.1.1200-03 «Санитарно-защитные зоны и санитарная классификация предприятий, сооружений и иных объектов»;

- санитарно-защитные зоны кладбищ, определенные СанПиН 2.1.1279-03 «Гигиенические требования к размещению, устройству и содержанию кладбищ, зданий и сооружений похоронного назначения»

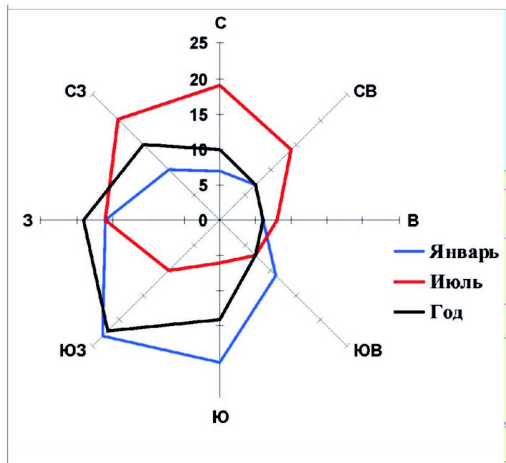
- зоны санитарной охраны источников хозяйственно-питьевого водоснабжения, определенные СанПиН 2.1.4.1110-02 «Зоны санитарной охраны источников водоснабжения и водопроводов питьевого назначения»;

- водоохранные зоны, береговые полосы водных объектов и прибрежные защитные полосы, размеры которых определены статьей 65 Водного кодекса Российской Федерации

- иные зоны в соответствии с действующими нормативными документами.

Карта зон с особыми условиями Березовского сельсовета в масштабе 1:20000 прилагается дополнительно, вне II части.

КАРТА ГРАДОСТРОИТЕЛЬНОГО ЗОНИРОВАНИЯ ТЕРРИТОРИИ с. БЕРЕЗОВО



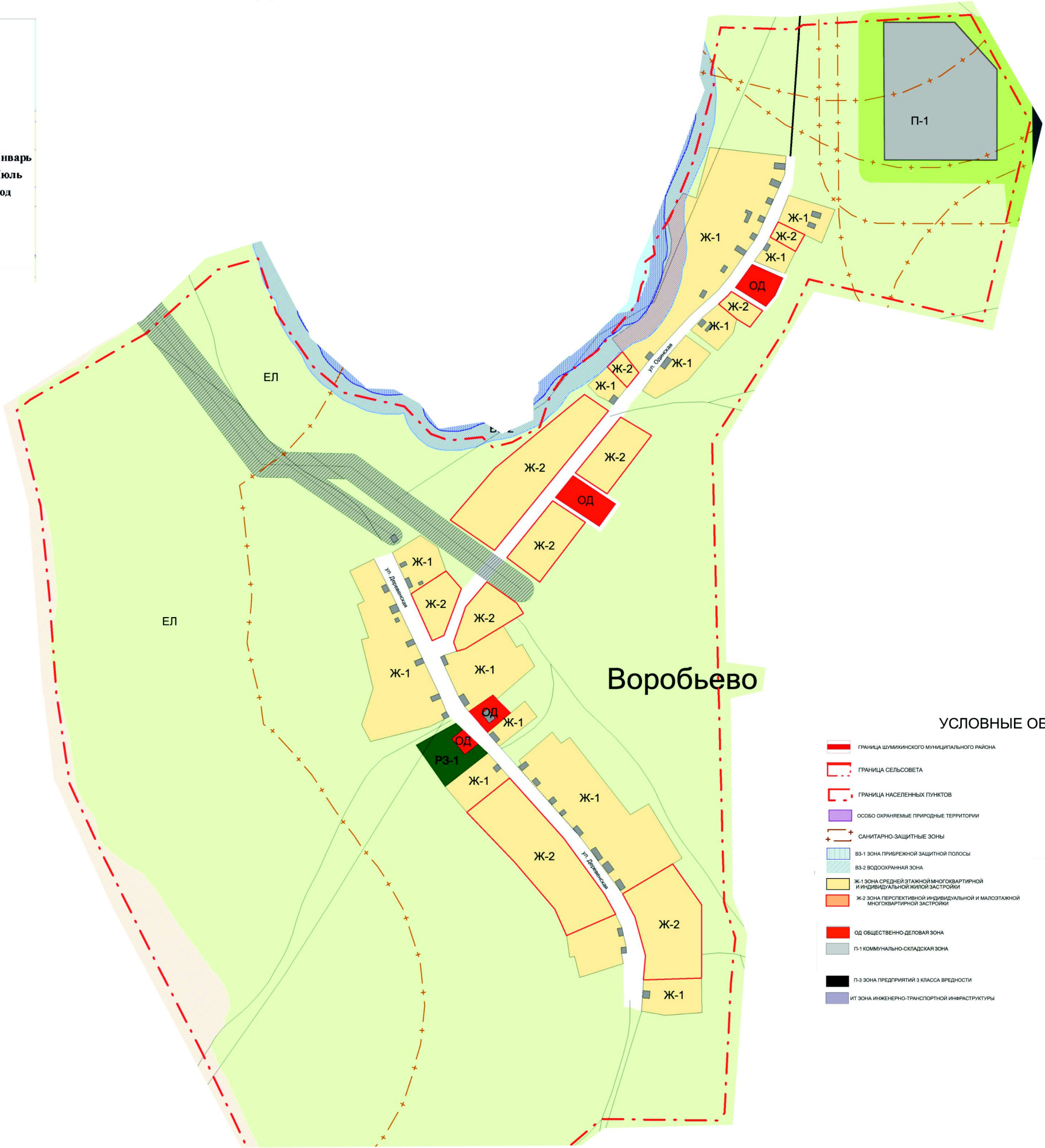
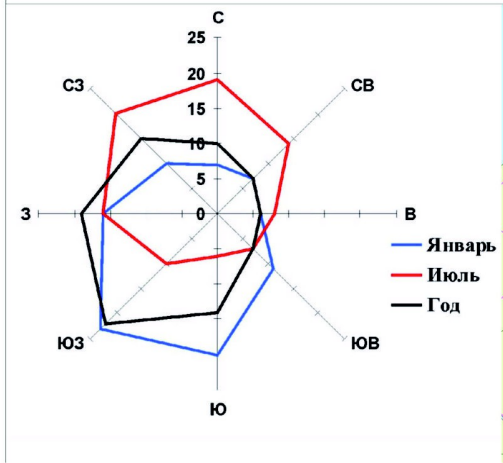
УСЛОВНЫЕ ОБОЗНАЧЕНИЯ

- Граница шумихинского муниципального района
- Граница сельсовета
- Граница населенных пунктов
- Особо охраняемые природные территории
- Санитарно-защитные зоны
- ВЗ-1 зона прибрежной защитной полосы
- ВЗ-2 водосохранный зона
- Ж-1 зона средней этажной многоквартирной и индивидуальной жилой застройки
- Ж-2 зона перспективной индивидуальной и малоэтажной многоквартирной застройки
- ОД общественно-деловая зона
- П-1 коммунально-складская зона
- П-3 зона предприятий 3 класса вредности
- ИТ зона инженерно-транспортной инфраструктуры

- СХ-1 зона сельскохозяйственного использования (пашни, огороды)
- РЗ-1 зона мест отдыха общего пользования
- РЗ-2 озелененные территории специального назначения
- СН-1 зона размещения кладбищ, крематориев
- СН-3 зона размещения, складирования и захоронения твердых бытовых отходов
- ЛФ зона лесного фонда
- ЕЛ зона естественного ландшафта сельскохозяйственных угодий, земель сельскохозяйственных угодий



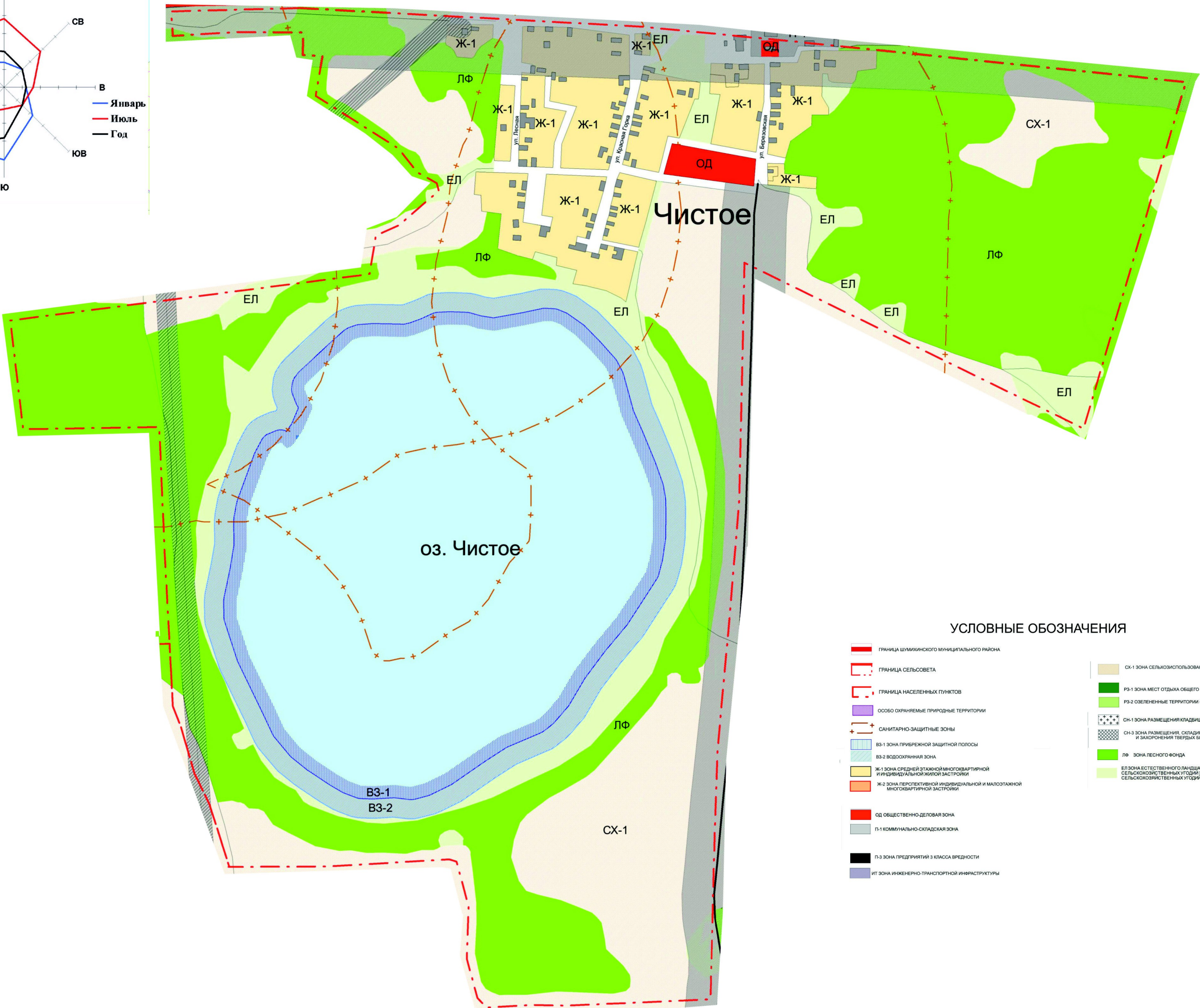
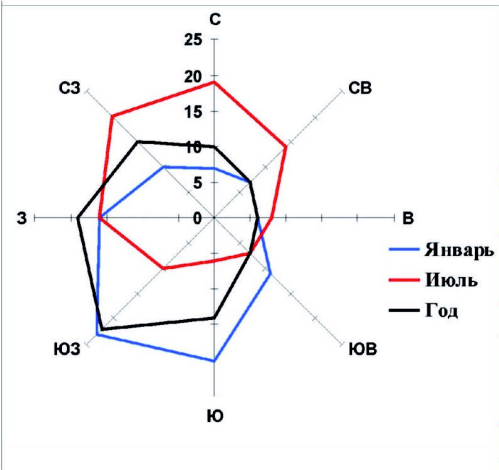
КАРТА ГРАДОСТРОИТЕЛЬНОГО ЗОНИРОВАНИЯ ТЕРРИТОРИИ д. ВОРОБЬЕВО



УСЛОВНЫЕ ОБОЗНАЧЕНИЯ

- Граница Шумихинского муниципального района
- Граница сельсовета
- Граница населенных пунктов
- Особо охраняемые природные территории
- Санитарно-защитные зоны
- ВЗ-1 зона прибрежной защитной полосы
- ВЗ-2 водоохранная зона
- Ж-1 зона средней этажной многоквартирной и индивидуальной жилой застройки
- Ж-2 зона перспективной индивидуальной и малоэтажной многоквартирной застройки
- ОД общественно-деловая зона
- П-1 коммунально-складская зона
- П-3 зона предприятий 3 класса вредности
- ИТ зона инженерно-транспортной инфраструктуры
- СК-1 зона сельскохозяйственного использования (пашни, огороды)
- РЗ-1 зона мест отдыха общего пользования
- РЗ-2 озелененные территории специального назначения
- СН-1 зона размещения кладбищ, крематориев
- СН-3 зона размещения, складирования и захоронения твердых бытовых отходов
- ЛФ зона лесного фонда
- ЕЛ зона естественного ландшафта, сельскохозяйственных угодий, земель сельскохозяйственного назначения

КАРТА ГРАДОСТРОИТЕЛЬНОГО ЗОНИРОВАНИЯ ТЕРРИТОРИИ с.т. ЧИСТОЕ



УСЛОВНЫЕ ОБОЗНАЧЕНИЯ

- Граница шумихинского муниципального района
- Граница сельсовета
- Граница населенных пунктов
- Особо охраняемые природные территории
- Санитарно-защитные зоны
- ВЗ-1 зона прибрежной защитной полосы
- ВЗ-2 водоохранная зона
- Ж-1 зона средней этажной многоквартирной и индивидуальной жилой застройки
- Ж-2 зона перспективной индивидуальной и малоэтажной многоквартирной застройки
- ОД общественно-деловая зона
- П-1 коммунально-складская зона
- П-3 зона предприятий 3 класса вредности
- ИТ зона инженерно-транспортной инфраструктуры
- СХ-1 зона сельскохозяйственного использования (пашни, огороды)
- РЗ-1 зона мест отдыха общего пользования
- РЗ-2 озелененные территории специального назначения
- СН-1 зона размещения кладбищ, крематориев
- СН-3 зона размещения, складирования и захоронения твердых бытовых отходов
- ЛФ зона лесного фонда
- ЕЛ зона естественного ландшафта, сельскохозяйственных угодий, земель сельскохозяйственных угодий