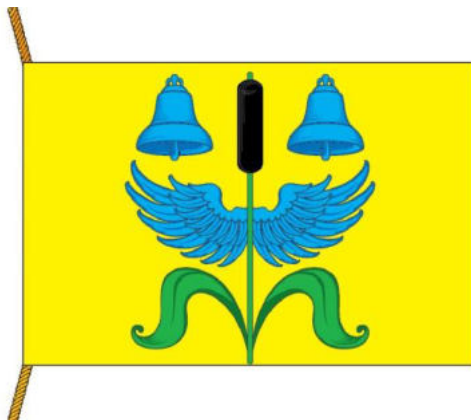


# ИНФОРМАЦИЯ ОБ ИНВЕСТИЦИОННЫХ ПЛОЩАДКАХ, РАСПОЛОЖЕННЫХ НА ТЕРРИТОРИИ ШУМИХИНСКОГО МУНИЦИПАЛЬНОГО ОКРУГА



Наименование	Шумихинский муниципальный округ
Площадь	2 809 кв. м.
Численность населения	24 521 человек (по состоянию на 01.01.2021 года)
Расстояние до аэропорта	г. Курган – 137 км., г. Челябинск (Баландино) -113 км г. Екатеринбург (Кольцово) - 321 км.
Расстояние до ж/д	В городе один ж/д вокзал. Через Шумиху проходит Юно-Уральская железная дорога, которая обеспечивает связь с Центральной Россией, Сибирью и Дальним Востоком.
Наличие учебных заведений	Государственное бюджетное профессиональное образовательное учреждение «Шумихинский аграрно-строительный колледж» (монтаж, наладка и эксплуатация электрооборудования промышленных и гражданских зданий; пожарная безопасность; экономика и бухгалтерский учет (по отраслям); строительство и эксплуатация зданий и сооружений; мастер общестроительных работ; мастер отделочных строительных и декоративных работ; повар, кондитер)



Наименование	Шумихинский муниципальный округ
Субъекты предпринимательства	<p>На территории Шумихинского муниципального округа работает 606 субъектов малого и среднего предпринимательства (по состоянию на 01.01.2021 года), из них:</p> <p>130 - предприятий;  451 - индивидуальных предпринимателей.  25 - КФХ</p>
Крупные предприятия	<p>На предприятиях района выпускается:</p> <ul style="list-style-type: none"> <li>- трубопроводная арматура для нефте- и газодобывающих предприятий (ООО «Машиностроительное предприятие»);</li> <li>- подшипники (ОАО «Завод подшипниковых иглороликов»);</li> <li>- специальное оборудование для пожарных автомобилей (ООО «Завод специального оборудования»).</li> </ul>



**Перечень инвестиционных площадок (земельных участков), находящихся в государственной собственности, собственности субъекта РФ или муниципальной собственности, а также частные площадки**

№ п/п	Наименование площадки (месторасположение)	Площадь, га	Разрешенное использование	Слайд №
Готовые к представлению (муниципальные/государственные)				
1	Земельный участок (Курганская область, г. Шумиха, ул. Промышленная, 3) площадка №1	0,43	Для размещения коммунальных, складских объектов	7
2	Шумихинский район, «Север - 1», с. Кипель (вдоль трассы Шумиха-Кипель	11,8	для строительства птицефабрики по производству инкубационного яйца	9
3	Шумихинский район, «Север - 2» (вдоль трассы Шумиха-Кипель)	11,8	для строительства птицефабрики по производству инкубационного яйца	10
4	Шумихинский район, «Юг-1» (вдоль трассы Шумиха-Целинное)	16,4	для строительства птицефабрики по производству инкубационного яйца	11
5	Шумихинский район, «Юг-2» (вдоль трассы Шумиха-Целинное)	18,5	для строительства птицефабрики по производству инкубационного яйца	12
6	Шумихинский район, «Юг-3» (вдоль трассы Шумиха-Целинное)	18,5	для строительства птицефабрики по производству инкубационного яйца	13
7	г. Шумиха, б-р 50 лет Октября д. 6	0,081	Для иных видов использования, характерных для населенных пунктов (для предпринимательства	15

**Перечень инвестиционных площадок (земельных участков), находящихся в государственной собственности, собственности субъекта РФ или муниципальной собственности, а также частные площадки**

№	Наименование площадки (месторасположение)	Площадь, га.	Разрешенное использование	Слайд №
Частные площадки				
2	г. Шумиха, ул. Советская, д.127	0,21	Общественно-деловая	17



# **ИНВЕСТИЦИОННЫЕ ПЛОЩАДКИ ДЛЯ РАЗМЕЩЕНИЯ ПРОМЫШЛЕННОГО ПРОИЗВОДСТВА**



# Для размещения промышленного производства ПЛОЩАДКА № 1: г. Шумиха, ул. Промышленная, 3.

<b>Площадь площадки</b>	0,43 га.
<b>Кадастровый номер участка/квартала</b>	45:22:030119:1855
<b>Собственник</b>	Собственник – Шумихинский муниципальный округ Курганской области Предоставление осуществляет Администрация Шумихинского муниципального округа
<b>Категория земель</b>	Земли населенных пунктов.
<b>Вид разрешенного использования</b>	Для размещения коммунальных, складских объектов
<b>Функциональная зона (ГП)</b>	Производственная зона.
<b>Территориальная зона (ПЗЗ)</b>	КС -5 ( Зона коммунально складских объектов 5 класс опасности
<b>Основные виды разрешенного использования</b>	Для размещения коммунальных, складских объектов
<b>Электроснабжение</b>	Расстояние от инвестиционной площадки до ближайшей точки подключения электроэнергии 15 метров. Возможности увеличения мощностей нет. Предельно возможная потребляемая мощность 15 кВт
<b>Газоснабжение</b>	минимальное расстояние от точки подключения до земельного участка -300 м.; объем потребления газа – 300 м3/час.
<b>Водоснабжение</b>	Возможно строительство индивидуального источника водоснабжения. Точную информацию о количестве и качестве подземных вод можно получить только по результатам геологоразведочных работ. Действующий водопровод расположен в 10 метрах от участка
<b>Водоотведение</b>	Возможно строительство локальной канализации с отводом нечистот в септик.
<b>Подъездные пути</b>	Имеется асфальтовое покрытие, площадка находится на территории города
<b>Механизм предоставления инвестиционной площадки</b>	1) предоставление земельного участка в аренду без проведения торгов в целях реализации масштабного инвестиционного проекта с последующим правом выкупа; 2) аукцион по аренде/собственности земельного участка.



- Предоставление земельного участка в аренду без проведения торгов в целях реализации масштабных инвестиционных проектов с последующим правом выкупа;
- Субсидирование лизинга оборудования до 50%, но не более 50 млн.руб.;
- Льготные кредиты, лизинг;
- Субсидия на возмещение части затрат по кредитам в легкой промышленности;
- Микрораймы Фонда микрофинансирования Курганской области, до 5 млн.руб. под 0,1% годовых.

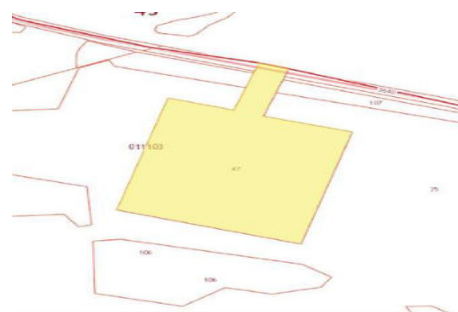


# **ИНВЕСТИЦИОННЫЕ ПЛОЩАДКИ ДЛЯ СЕЛЬСКОХОЗЯЙСТВЕННОЙ ДЕЯТЕЛЬНОСТИ**



## Площадка № 1: Шумихинский муниципальный округ, «Север-1» (вдоль трассы Шумиха-Кипель)

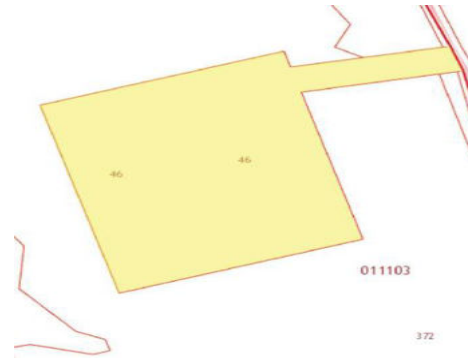
<b>Площадь площадки</b>	11,8 га.
<b>Кадастровый номер участка/квартала</b>	45:22:011103:47
<b>Собственник</b>	Собственник – Шумихинский муниципальный округ Курганской области Предоставление осуществляет Администрация Шумихинского муниципального округа
<b>Категория земель</b>	Земли промышленности, энергетики, транспорта, связи, радиовещания, телевидения, информатики, земли для обеспечения космической деятельности, земли обороны, безопасности и земли иного специального назначения
<b>Вид разрешенного использования</b>	для строительства птицефабрики по производству инкубационного яйца
<b>Функциональная зона (ГП)</b>	Нет.
<b>Территориальная зона (ПЗЗ)</b>	Нет.
<b>Основные виды разрешенного использования</b>	Сельскохозяйственное производство.
<b>Электроснабжение</b>	Расстояние от инвестиционной площадки до ближайшей точки подключения электроэнергии 952 метров. Есть возможность увеличения мощностей. Предельно возможная потребляемая мощность 0,5 МВт
<b>Газоснабжение</b>	Минимальное расстояние от точки подключения до земельного участка – 50м.; объем потребления газа - 500 м3/час
<b>Водоснабжение</b>	Возможно строительство индивидуального источника водоснабжения. Точную информацию о количестве и качестве подземных вод можно получить только по результатам геологоразведочных работ.
<b>Водоотведение</b>	Возможно строительство локальной канализации с отводом нечистот в септик.
<b>Подъездные пути</b>	Площадка расположена вдоль трассы, на расстоянии 300 м.
<b>Механизм предоставления инвестиционной площадки</b>	1) предоставление земельного участка в аренду без проведения торгов в целях реализации масштабного инвестиционного проекта с последующим правом выкупа; 2) аукцион по аренде/собственности земельного участка.



- Предоставление земельного участка в аренду без проведения торгов в целях реализации масштабных инвестиционных проектов с последующим правом выкупа;
- Субсидирование лизинга оборудования до 50%, но не более 50 млн.руб.;
- Возмещение затрат на проведение культуртехнических мероприятий до 70% затрат;
- Грантовая поддержка до 70 млн. руб.;
- Компенсация затрат на капитальное строительство 20 % (при условии поставок производственной продукции на экспорт);
- Льготные кредиты, лизинг;
- Субсидия на возмещение части затрат на уплату процентов по кредитам в Агропромышленном комплексе;
- Микрозаймы Фонда микрофинансирования Курганской области, до 5 млн.руб. под 0,1% годовых.

## Площадка № 2: Шумихинский муниципальный округ, «Север-2» (вдоль трассы Шумиха-Кипель)

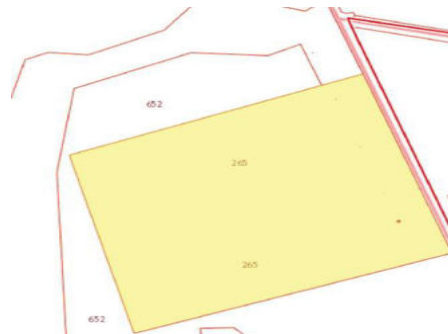
<b>Площадь площадки</b>	11,8 га.
<b>Кадастровый номер участка/квартала</b>	45:22:011103:46
<b>Собственник</b>	Собственник – Шумихинский муниципальный округ Курганской области Предоставление осуществляет Администрация Шумихинского муниципального округа
<b>Категория земель</b>	Земли промышленности, энергетики, транспорта, связи, радиовещания, телевидения, информатики, земли для обеспечения космической деятельности, земли обороны, безопасности и земли иного специального назначения
<b>Вид разрешенного использования</b>	для строительства птицефабрики по производству инкубационного яйца
<b>Функциональная зона (ГП)</b>	Нет.
<b>Территориальная зона (ПЗЗ)</b>	Нет.
<b>Основные виды разрешенного использования</b>	Сельскохозяйственное производство.
<b>Электроснабжение</b>	Расстояние от инвестиционной площадки до ближайшей точки подключения электроэнергии 600 метров. Есть возможность увеличения мощностей. Предельно возможная потребляемая мощность 0,5 мВт
<b>Газоснабжение</b>	Минимальное расстояние от точки подключения до земельного участка – 50м.; объем потребления газа - 500 м3/час
<b>Водоснабжение</b>	Возможно строительство индивидуального источника водоснабжения. Точную информацию о количестве и качестве подземных вод можно получить только по результатам геологоразведочных работ.
<b>Водоотведение</b>	Возможно строительство локальной канализации с отводом нечистот в септик.
<b>Подъездные пути</b>	Площадка расположена вдоль трассы, на расстоянии 300 м.
<b>Механизм предоставления инвестиционной площадки</b>	1) предоставление земельного участка в аренду без проведения торгов в целях реализации масштабного инвестиционного проекта с последующим правом выкупа; 2) аукцион по аренде/собственности земельного участка.



- Предоставление земельного участка в аренду без проведения торгов в целях реализации масштабных инвестиционных проектов с последующим правом выкупа;
- Субсидирование лизинга оборудования до 50%, но не более 50 млн.руб.;
- Возмещение затрат на проведение культуртехнических мероприятий до 70% затрат;
- Грантовая поддержка до 70 млн. руб.;
- Компенсация затрат на капитальное строительство 20 % (при условии поставок производственной продукции на экспорт);
- Льготные кредиты, лизинг;
- Субсидия на возмещение части затрат на уплату процентов по кредитам в Агропромышленном комплексе;
- Микрозаймы Фонда микрофинансирования Курганской области, до 5 млн.руб. под 0,1% годовых.

## Площадка № 3: Шумихинский муниципальный округ, «Юг-1» (вдоль трассы Шумиха-Целинное)

<b>Площадь площадки</b>	16,4 га.
<b>Кадастровый номер участка/квартала</b>	45:22:040601:265
<b>Собственник</b>	Собственник – Шумихинский муниципальный округ Курганской области Предоставление осуществляет Администрация Шумихинского муниципального округа
<b>Категория земель</b>	Земли промышленности, энергетики, транспорта, связи, радиовещания, телевидения, информатики, земли для обеспечения космической деятельности, земли обороны, безопасности и земли иного специального назначения
<b>Вид разрешенного использования</b>	для строительства птицефабрики по производству инкубационного яйца
<b>Функциональная зона (ГП)</b>	Нет.
<b>Территориальная зона (ПЗЗ)</b>	Нет.
<b>Основные виды разрешенного использования</b>	Сельскохозяйственное производство.
<b>Электроснабжение</b>	ВЛ 10 кВ Птичье проходит через участок. Есть возможность увеличения мощностей. Предельно возможная потребляемая мощность 0,5 мВт
<b>Газоснабжение</b>	Минимальное расстояние от точки подключения до земельного участка – 50м.; объем потребления газа - 500 м3/час
<b>Водоснабжение</b>	Возможно строительство индивидуального источника водоснабжения. Точную информацию о количестве и качестве подземных вод можно получить только по результатам геологоразведочных работ.
<b>Водоотведение</b>	Возможно строительство локальной канализации с отводом нечистот в септик.
<b>Подъездные пути</b>	Площадка расположена вдоль трассы, на расстоянии 300 м.
<b>Механизм предоставления инвестиционной площадки</b>	1) предоставление земельного участка в аренду без проведения торгов в целях реализации масштабного инвестиционного проекта с последующим правом выкупа; 2) аукцион по аренде/собственности земельного участка.



- Предоставление земельного участка в аренду без проведения торгов в целях реализации масштабных инвестиционных проектов с последующим правом выкупа;
- Субсидирование лизинга оборудования до 50%, но не более 50 млн.руб.;
- Возмещение затрат на проведение культуртехнических мероприятий до 70% затрат;
- Грантовая поддержка до 70 млн. руб.;
- Компенсация затрат на капитальное строительство 20 % (при условии поставок производственной продукции на экспорт);
- Льготные кредиты, лизинг;
- Субсидия на возмещение части затрат на уплату процентов по кредитам в Агропромышленном комплексе;
- Микрозаймы Фонда микрофинансирования Курганской области, до 5 млн.руб. под 0,1% годовых.

## Площадка № 4: Шумихинский муниципальный округ, «Юг-2» (вдоль трассы Шумиха-Целинное)

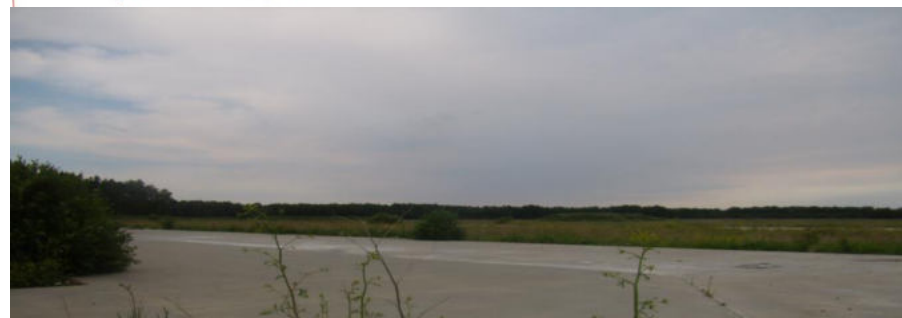
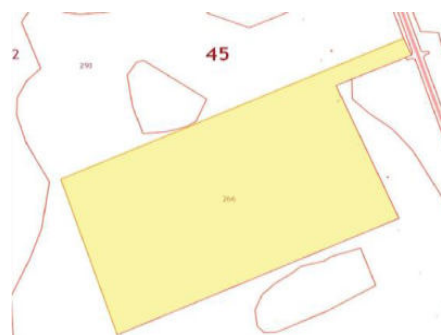
<b>Площадь площадки</b>	18,5 га.
<b>Кадастровый номер участка/квартала</b>	45:22:040601:264
<b>Собственник</b>	Собственник – Шумихинский муниципальный округ Курганской области Предоставление осуществляет Администрация Шумихинского муниципального округа
<b>Категория земель</b>	Земли промышленности, энергетики, транспорта, связи, радиовещания, телевидения, информатики, земли для обеспечения космической деятельности, земли обороны, безопасности и земли иного специального назначения
<b>Вид разрешенного использования</b>	для строительства птицефабрики по производству инкубационного яйца
<b>Функциональная зона (ГП)</b>	Нет.
<b>Территориальная зона (ПЗЗ)</b>	Нет.
<b>Основные виды разрешенного использования</b>	Сельскохозяйственное производство.
<b>Электроснабжение</b>	ВЛ 10 кВ Птичье проходит через участок. Есть возможность увеличения мощностей. Предельно возможная потребляемая мощность 0,5 МВт
<b>Газоснабжение</b>	Минимальное расстояние от точки подключения до земельного участка – 50м.; объем потребления газа - 500 м3/час
<b>Водоснабжение</b>	Возможно строительство индивидуального источника водоснабжения. Точную информацию о количестве и качестве подземных вод можно получить только по результатам геологоразведочных работ.
<b>Водоотведение</b>	Возможно строительство локальной канализации с отводом нечистот в септик.
<b>Подъездные пути</b>	Площадка расположена вдоль трассы, на расстоянии 300 м.
<b>Механизм предоставления инвестиционной площадки</b>	1) предоставление земельного участка в аренду без проведения торгов в целях реализации масштабного инвестиционного проекта с последующим правом выкупа; 2) аукцион по аренде/собственности земельного участка.



- Предоставление земельного участка в аренду без проведения торгов в целях реализации масштабных инвестиционных проектов с последующим правом выкупа;
- Субсидирование лизинга оборудования до 50%, но не более 50 млн.руб.;
- Возмещение затрат на проведение культуртехнических мероприятий до 70% затрат;
- Грантовая поддержка до 70 млн. руб.;
- Компенсация затрат на капитальное строительство 20 % (при условии поставок производственной продукции на экспорт);
- Льготные кредиты, лизинг;
- Субсидия на возмещение части затрат на уплату процентов по кредитам в Агропромышленном комплексе;
- Микрозаймы Фонда микрофинансирования Курганской области, до 5 млн.руб. под 0,1% годовых.

## Площадка № 5: Шумихинский муниципальный округ, «Юг-3» (вдоль трассы Шумиха-Целинное)

<b>Площадь площадки</b>	18,5 га.
<b>Кадастровый номер участка/квартала</b>	45:22:040601:266
<b>Собственник</b>	Собственник – Шумихинский муниципальный округ Курганской области Предоставление осуществляет Администрация Шумихинского муниципального округа
<b>Категория земель</b>	Земли промышленности, энергетики, транспорта, связи, радиовещания, телевидения, информатики, земли для обеспечения космической деятельности, земли обороны, безопасности и земли иного специального назначения
<b>Вид разрешенного использования</b>	для строительства птицефабрики по производству инкубационного яйца
<b>Функциональная зона (ГП)</b>	Нет.
<b>Территориальная зона (ПЗЗ)</b>	Нет.
<b>Основные виды разрешенного использования</b>	Сельскохозяйственное производство.
<b>Электроснабжение</b>	ВЛ 10 кВ Птичье проходит через участок. Есть возможность увеличения мощностей. Предельно возможная потребляемая мощность 0,5 МВт
<b>Газоснабжение</b>	Минимальное расстояние от точки подключения до земельного участка – 50м.; объем потребления газа - 500 м3/час
<b>Водоснабжение</b>	Возможно строительство индивидуального источника водоснабжения. Точную информацию о количестве и качестве подземных вод можно получить только по результатам геологоразведочных работ.
<b>Водоотведение</b>	Возможно строительство локальной канализации с отводом нечистот в септик.
<b>Подъездные пути</b>	Площадка расположена вдоль трассы, на расстоянии 300 м.
<b>Механизм предоставления инвестиционной площадки</b>	1) предоставление земельного участка в аренду без проведения торгов в целях реализации масштабного инвестиционного проекта с последующим правом выкупа; 2) аукцион по аренде/собственности земельного участка.



- Предоставление земельного участка в аренду без проведения торгов в целях реализации масштабных инвестиционных проектов с последующим правом выкупа;
- Субсидирование лизинга оборудования до 50%, но не более 50 млн.руб.;
- Возмещение затрат на проведение культуртехнических мероприятий до 70% затрат;
- Грантовая поддержка до 70 млн. руб.;
- Компенсация затрат на капитальное строительство 20 % (при условии поставок производственной продукции на экспорт);
- Льготные кредиты, лизинг;
- Субсидия на возмещение части затрат на уплату процентов по кредитам в Агропромышленном комплексе;
- Микрозаймы Фонда микрофинансирования Курганской области, до 5 млн.руб. под 0,1% годовых.



**ИНВЕСТИЦИОННЫЕ ПЛОЩАДКИ:  
КОММЕРЧЕСКАЯ НЕДВИЖИМОСТЬ,  
ПРЕДПРИНИМАТЕЛЬСТВО**



Площадка № 1: г. Шумиха, б-р 50 лет Октября, д. 6

<b>Площадь площадки</b>	0,081 га.
<b>Кадастровый номер земельного участка</b>	45:22:030118:1419
<b>Собственник</b>	Собственник – Шумихинский муниципальный округ Курганской области Предоставление осуществляет Администрация Шумихинского муниципального округа
<b>Категория земель</b>	Земли населенных пунктов.
<b>Вид разрешенного использования</b>	Для иных видов использования, характерных для населенных пунктов (для предпринимательства)
<b>Функциональная зона (ГП)</b>	нет
<b>Территориальная зона (ПЗЗ)</b>	ОДК (Общественно деловая комплексная застройка)
<b>Основные виды разрешенного использования</b>	Для иных видов использования, характерных для населенных пунктов (для предпринимательства)
<b>Электроснабжение</b>	Расстояние от инвестиционной площадки до ближайшей точки подключения электроэнергии 10 метров. Нет возможности увеличения мощностей. Предельно возможная потребляемая мощность 15 кВт
<b>Газоснабжение</b>	Минимальное расстояние от точки подключения до земельного участка – 350 м.; объем потребления газа – 10м3/час
<b>Водоснабжение</b>	Возможно строительство индивидуального источника водоснабжения. Точную информацию о количестве и качестве подземных вод можно получить только по результатам геологоразведочных работ.
<b>Водоотведение</b>	Возможно строительство локальной канализации с отводом нечистот в септик.
<b>Подъездные пути</b>	Имеется асфальтовое покрытие, площадка находится на территории города
<b>Стоимость аренды/выкупа, руб.</b>	Арендная плата в год – 12 766 руб. Выкупная стоимость в собственность – 319 145 руб.

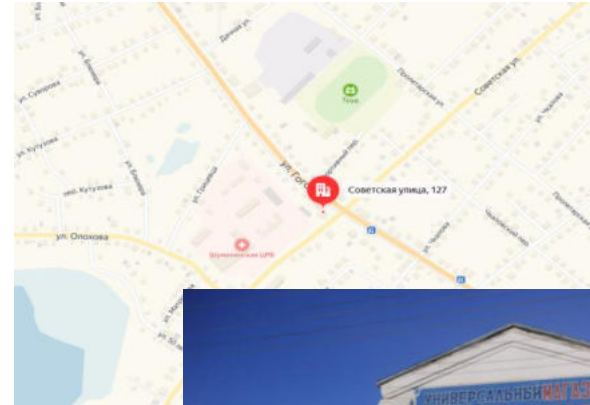


- Субсидирование лизинга оборудования до 50%, но не более 50 млн.руб.;
- Льготные кредиты, лизинг;
- Субсидия на возмещение части затрат по кредитам в легкой промышленности;
- Микрозаймы Фонда микрофинансирования Курганской области, до 5 млн.руб. под 0,1% годовых.



Площадка № 2: здание магазина, г. Шумиха, ул. Советская, 127

<b>Площадь площадки</b>	0,21 га
<b>Кадастровый номер объекта</b>	45:22:03 01 13:0074
<b>Собственник</b>	Шадрина Зинаида Владимировна 8-932-310-24-60
<b>Категория земель</b>	Земли населенных пунктов.
<b>Вид разрешенного использования</b>	Для размещения нежилого здания.
<b>Функциональная зона (ГП)</b>	Общественно-деловая зона.
<b>Территориальная зона (ПЗЗ)</b>	ОД-3 (Жилая, общественно-деловая)
<b>Основные виды разрешенного использования</b>	Размещение административных, деловых, банковских, торговых, общественно-развлекательных зданий по предоставлению услуг населению, парковок, обслуживающих эти здания.
<b>Электроснабжение</b>	Расстояние от инвестиционной площадки до ближайшей точки подключения электроэнергии 5 метров. Нет возможности увеличения мощностей. Предельно возможная потребляемая мощность 10 кВт
<b>Газоснабжение</b>	Минимальное расстояние от точки подключения до земельного участка – 270 м. Объем потребления газа – 10м3/час.
<b>Водоснабжение</b>	Возможно строительство индивидуального источника водоснабжения для хоз. нужд.
<b>Водоотведение</b>	Возможно строительство локальной канализации с отводом нечистот в септик.
<b>Подъездные пути</b>	асфальтовое покрытие.
<b>Стоимость аренды/выкупа, руб.</b>	По согласованию с собственником
<b>Дополнительная информация</b>	2 магазина, гараж на три автомобиля, склады, административное здание, собственная котельная



- Субсидирование лизинга оборудования до 50%, но не более 50 млн.руб.;
- Льготные кредиты, лизинг;
- Субсидия на возмещение части затрат по кредитам в легкой промышленности;
- Микрораймы Фонда микрофинансирования Курганской области, до 5 млн.руб. под 0,1% годовых.